

CLASSICO CONTINUATIVO

DONNA - UOMO - BAMBINO



Madiva[®] S.a.S.



100% MADE IN ITALY DAL 1953

COLLEZIONE INTIMO
CLASSICO CONTINUATIVO

Madiva



DONNA



UOMO



BAMBINO



DR. BOTTA



100% made in Italy dal 1953

I **Madiva** è un'azienda familiare nata nel 1953 dall'impegno dei coniugi Alfio e Iside Botta e attualmente guidata dal figlio Roberto, affiancata da alcuni anni dalle sue due figlie Paola e Giulia. L'azienda si trova a Valdengo, area situata nei dintorni di Biella, la famosa capitale della lana e sin dalle sue origini **Madiva** si è specializzata nella realizzazione di un intimo italiano d'alta qualità. Lo stabilimento, all'incirca 8000 mq, ospita l'intero ciclo produttivo: dalla tessitura delle materie prime

alla manifattura del capo, passando per lo studio stilistico e per il controllo minuzioso capo per capo... più made in Italy di così! La forza di **Madiva** è dovuta ad una decennale esperienza nella scelta dei materiali, all'uso di macchinari di alta precisione e ad uno staff da anni altamente specializzato nel controllo della qualità: un connubio perfetto tra tradizione e innovazione, che si traduce concretamente in un ottimo rapporto qualità/prezzo.



F **Madiva** est une entreprise familiale créée en 1953 par Monsieur et Madame Alfio et Iside Botta actuellement gérée par le fils Roberto, depuis des années avec l'apport de ses deux filles Paola et Giulia. La société est installée à Valdengo, dans la zone autour de Biella, la célèbre capitale de la laine et dès ses débuts **Madiva** est spécialisée dans la réalisation d'une lingerie italienne de qualité élevée. Le cycle de production est complètement réalisé à l'intérieur de

l'établissement d'environ 8000 m²: du tissage des matières premières à la production de la pièce, en passant à travers l'étude stylistique et le contrôle minutieux pièce par pièce... du made in Italy pur! La force de **Madiva** réside dans une expérience décennale dans le choix des matériaux, l'emploi de machines haute précision et un staff spécialisé depuis des années en contrôle qualité: une liaison parfaite entre tradition et innovation, qui se traduit concrètement par un excellent rapport qualité/prix.



GB **Madiva** is a family business established in 1953 by Mr. and Mrs. Alfio and Iside Botta and nowadays led by their son Roberto, since some years together with his two daughters Paola and Giulia. The company is positioned in Valdengo, an area situated in the environs of Biella, the famous capital of wool and **Madiva** has been specialized from its origin in the realization of first quality Italian underwear. The factory with about 8000 sqm, includes the entire production cycle: starting from the weaving of the raw materials to the manufacture of the article, passing through the designer study and the meticulous check article by article ... absolutely made in Italy! The power of **Madiva** depends on a ten-year-long experience in the choice of materials, in the use of high-precision machineries and in a highly specialized staff regarding the quality control: a perfect union between tradition and innovation, which can be noted concretely in an excellent quality/price relationship.





bordo raso

ART 8515L -LISCIO

85% LANAVERGINE EXTRAFINE 15% SETA



sara ss



sara sl



sara fuseaux



sara mm



sara ml



sara short

taglie: 2-3-4-5-6-7

*Madiva Curvy 8-9

colori: 15 nero - 64 naturale + colori di stagione



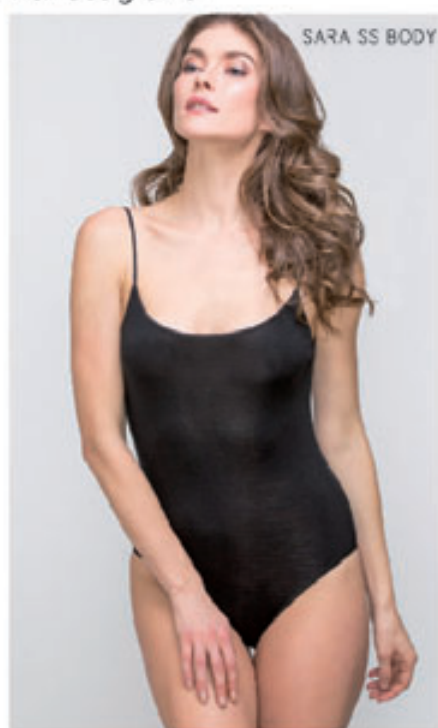
sara ss body



sara sl body



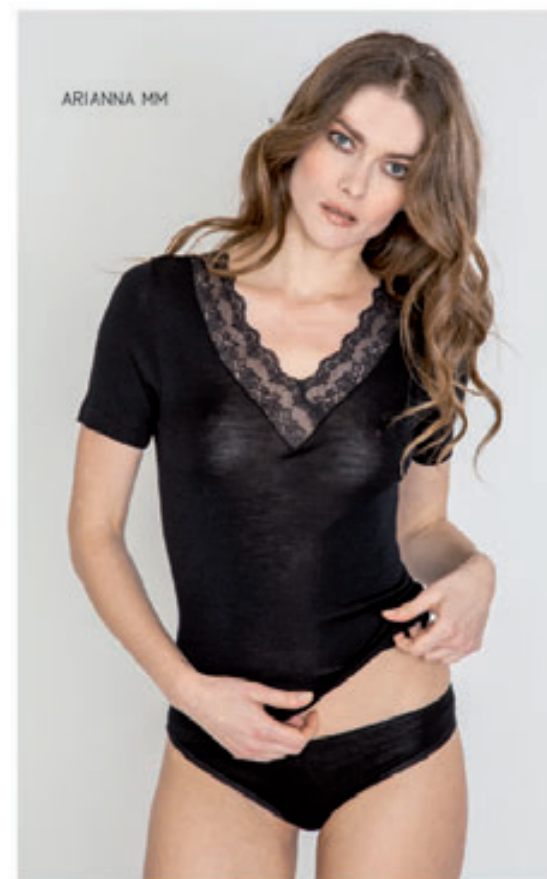
sara ml body



SARA SS BODY

taglie: 2-3-4-5-6-7

colori BODY: 15 nero - 64 naturale



ARIANNA MM

taglie: 2-3-4-5-6-7

colori: 15 nero - 64 naturale

ART 8515L -LISCIO

85% LANAVERGINE EXTRAFINE 15% SETA



arianna ss



arianna sl



arianna mm



arianna ml

davantino di pizzo

5



MELANIA SL

taglie: 2-3-4-5-6-7

colori: 15 nero - 64 naturale



melania ss



melania sl



melania mm

reggiseno con pizzo



CINZIA TRIS ML

ART 8515L - LISCIO

85% LANAVERGINE EXTRAFINE 15% SETA



cinzia Tris ss



cinzia Tris sl



cinzia Tris mm

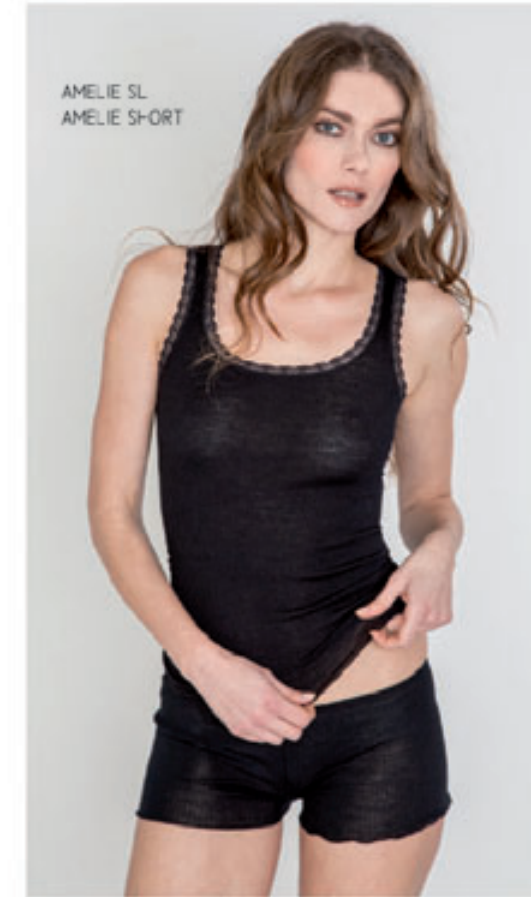


cinzia Tris ml

taglie: 2-3-4-5-6-7

6 colori: 15 nero - 64 naturale

3 macramè assortiti nella scatola



AMELIE SL
AMELIE S-ORT

ART 8515C - COSTINA

85% LANAVERGINE EXTRAFINE 15% SETA



amelie Top



amelie ss



amelie sl



amelie ml
girocollo



amelie ml
dolcevita



amelie short

taglie: 2-3-4-5

colori: 15 nero - 19 melograno - 64 naturale
100 ardesia + colori di stagione

7 pizzetto elastico



TINA MM



tina ss



tina sl



tina mm



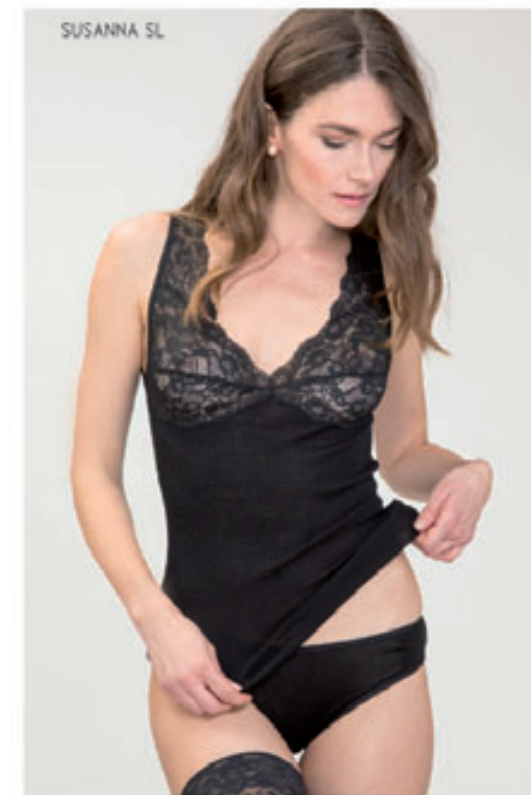
tina ml

taglie: 2-3-4-5-6-7

colori: 15 nero - 64 naturale



balzina elastica



SUSANNA SL



susanna ss



susanna sl

taglie: 2-3-4-5

colori: 15 nero - 64 naturale

reggiseno di pizzo



ILENIA SL

ART 8515P - PLISSÉ

85% LANAVERGINE EXTRAFINE 15% SETA



ilenia ss

ilenia sl

ilenia mm

ilenia ml

taglie: 2-3-4-5-6

colori: 15 nero - 64 naturale + colori di stagione

pizzetto elastico



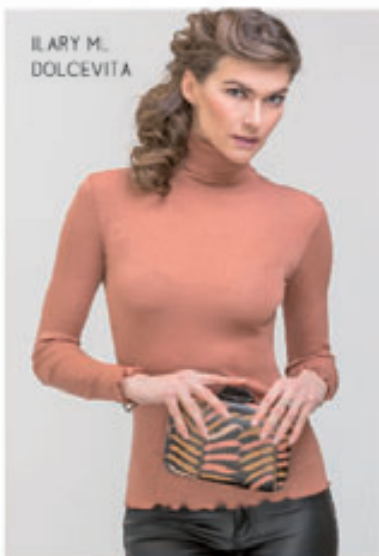
ILARY ML GIROCOLLO



ilary ml dolcevita

ilary ml girocollo

ilary fuseaux



ILARY M. DOLCEVITA



ilary ml lupetto

ilary ml cardigan

ilary short

taglie: 2-3-4-5-6

colori: 15 nero - 19 melograno - 64 naturale - 100 ardesia + colori di stagione tutto tessuto



FIORCALISO ML

DESCRIZIONE DEL TESSUTO

esterno : 85%LANA-15 %SETA
interno : 100% COTONE

ART 5248

ETICHETTA COMPOSIZIONE
48% COTONE - 44% LANA - 8% SETA



fiordaliso ss

fiordaliso sl

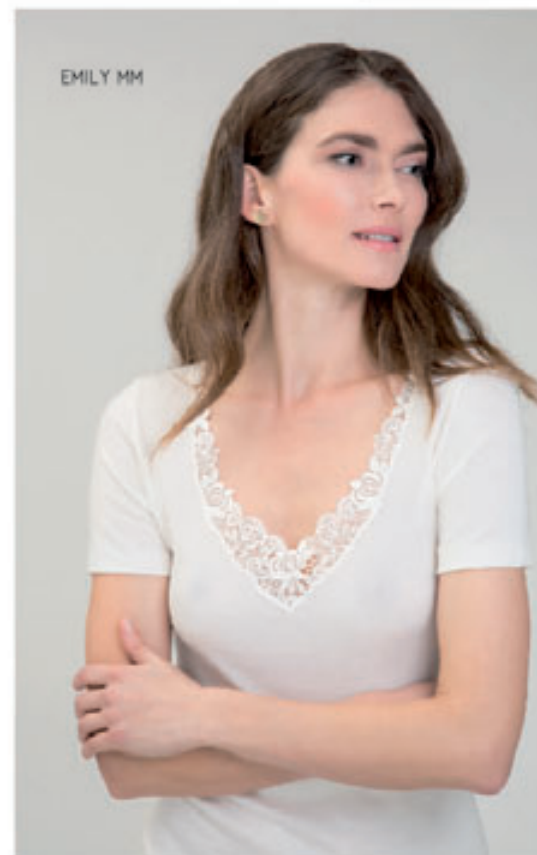
fiordaliso mm

fiordaliso ml

taglie: 2-3-4-5-6-7

colori: 15 nero - 64 naturale

bordo con punto slalom



EMILY MM



emily ss

emily sl

emily mm

emily ml

taglie: 2-3-4-5-6-7

colori: 15 nero - 64 naturale

inserto macramé (cambia ogni stagione)



TRIS 4000 MM

DESCRIZIONE DEL TESSUTO

esterno : 60%LANA-40 %ACRILICO
interno : 100% COTONE

ART 4000

ETICHETTA COMPOSIZIONE

DOUBLE LANA/COTONE

40%COTONE- 35%LANA- 20%F.ACRILICA-5% F.POLIAMMIDICA



tris 4000 ss tris 4000 sl tris 4000 mm tris 4000 ml

taglie: 2-3-4-5-6-7

colori: 01 bianco

3 inserti macramé assortiti nella scatola



GIADA SS



giada ss giada sl giada mm giada ml

taglie: 3-4-5-6-7-8-9

colori: 01 bianco

anche
taglie
forti

reggiseno con pizzo



CAMILLA SL



camilla ss camilla sl camilla mm camilla ml

taglie: 2-3-4-5-6-7

colori: 01 bianco

bordo raso



MELISSA MM

DESCRIZIONE DEL TESSUTO

esterno : 90%LANA-10%POLIAMMIDE
interno : 100% COTONE

ART 6040

ETICHETTA COMPOSIZIONE

DOUBLE LANA/COTONE

55%LANA- 35%COTONE-10% POLIAMMIDE



melissa ss melissa sl



melissa mm melissa ml

taglie: 3-4-5-6-7

colori: 01 bianco

reggiseno con pizzo

11



TRIS 6040 SL



tris 6040 ss tris 6040 sl



tris 6040 mm tris 6040 ml

taglie: 2-3-4-5-6-7

colori: 01 bianco

3 inserti macramé assortiti nella scatola

ART 502 - TUBOLARE LEGGERO

50% LANAVERGINE 50% POLIPROPILENICO



ERICA MM



erica ss



erica sl



erica mm

taglie: 3-4-5-6-7

colori: 01 bianco

reggiseno con pizzo



TRIS 502 SS

12



tris 502 ss



tris 502 sl



tris 502 mm



tris 502 ml

taglie: 2-3-4-5-6-7

colori: 01 bianco

3 inserti macramè assortiti nella scatola



SELENA SL



selena ss



selena sl



selena mm



selena ml

taglie: 2-3-4-5-6-7

colori: 15 nero

1 modello con inserto macramè nella scatola da 3 pezzi

ART 440 - WILDT LEGGERO

50% LANAVERGINE 50% POLIPROPILENICO



OROPA SL



oropa ss



oropa sl



oropa mm

taglie: 3-4-5-6-7

colori: 01 bianco - 02 normale chiaro

reggiseno operato

ART 2445 - WILDT PESANTE

50% LANAVERGINE - 50% POLIPROPILENICO



BIELLA MM



biella sl



biella mm



biella ml

taglie: 3-4-5-6-7-8

colori: 01 bianco - 02 normale chiaro - 05 rosa

reggiseno operato

13



TORINO ML



torino mm



torino ml



torino sottoveste*



torino sl

taglie: 3-4-5-6-7

colori: 01 bianco - 02 normale chiaro

*02 normale chiaro - 03 normale scuro - 05 rosa

culotte
gamba corta*

scollo a V



SORRENTO ML



ART 8044-TUBOLARE LEGGERO

trattamento irrestringibile

80% LANAVERGINE EXTRAFINE 20% POLIPROPILENICO



sorrento ss

sorrento sl

sorrento mm

sorrento ml

taglie: 3-4-5-6-7-8-9

colori: 01 bianco

anche
taglie
forti

reggiseno liscio corpo costina



ANNA MM



anna sl

anna mm

taglie: 3-4-5-6-7

colori: 01 bianco

costina



TRIS 8044 SL



tris 8044 ss

tris 8044 sl

tris 8044 mm

tris 8044 ml

taglie: 2-3-4-5-6-7

colori: 01 bianco

3 inserti macramè assortiti nella scatola



CORTINA ML



ART 2080-WILDT PESANTE

trattamento irrestringibile

80% LANAVERGINE EXTRAFINE 20% POLIPROPILENICO



cortina sl

cortina mm

cortina ml

taglie: 3-4-5-6-7-8

colori: 01 bianco - 02 normale chiaro

reggiseno operato



CERVINIA MM



cervinia sl

o.lagna sottoveste sl*



cervinia mm

cervinia ml

taglie: 3-4-5-6-7

colori: 01 bianco - 02 normale chiaro

*02 normale chiaro

scollo a V



ART 9024-WILDT PESANTE

trattamento irrestringibile

80% LANAVERGINE - 20% POLIPROPILENICO



vietri sl



vietri mm



vietri ml

taglie: 3-4-5-6-7

colori: 01 bianco

reggiseno liscio con pizzo



ART 9024-TUBOLARE PESANTE

trattamento irrestringibile

80% LANAVERGINE - 20% POLIPROPILENICO



agnese sl



agnese mm



agnese ml

taglie: 3-4-5-6-7-8-9

colori: 01 bianco

anche
taglie
forti

scollo a V



maura sl



maura mm



maura ml

taglie: 3-4-5-6-7

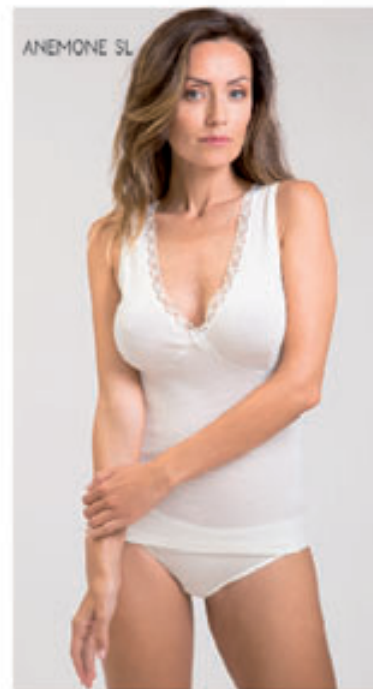
colori: 01 bianco

reggiseno liscio con pizzo

ART 100-WILDT PESANTE

trattamento irrestringibile

100% PURA LANA VERGINE



ART 1200-TUBOLARE LEGGERO

trattamento irrestringibile

100% PURA LANAVERGINE



anemone ss



anemone sl



anemone mm

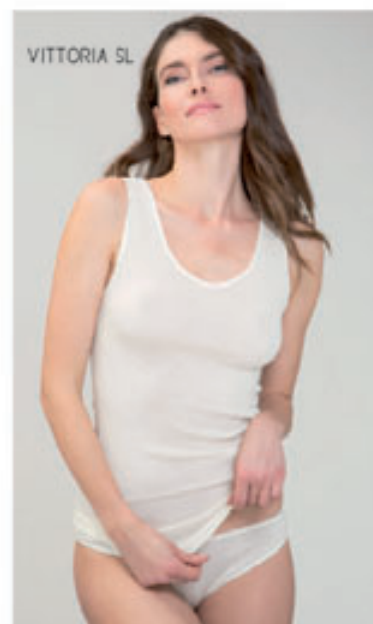


anemone ml

taglie: 3-4-5-6-7

colori: 01 bianco

reggiseno liscio



vittoria sl

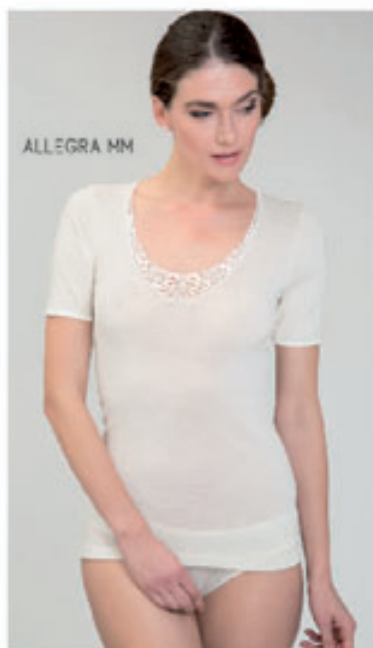


vittoria mm

taglie: 2-3-4-5-6-7

colori: 01 bianco

bordo raso



allegra ss



allegra sl



allegra mm



allegra ml

taglie: 2-3-4-5-6-7

colori: 01 bianco

inserto macramè cambia ogni stagione

COTONE GARZATO

95% COTONE - 5% POLIAMMIDE



LAURETTA SL



lauretta ss



lauretta sl



lauretta mm



lauretta ml

bordo raso

taglie: 2-3-4-5-6-7

colori: 01 bianco - 15 nero

18

filoscozia[®]
the original

ART 802L

100% COTONE FILO DI SCOZIA



ASTRA SL



astra ss



astra sl



astra mm



astra ss body*



slip fianco basso



slip fianco alto



astra sl body*

bordo raso

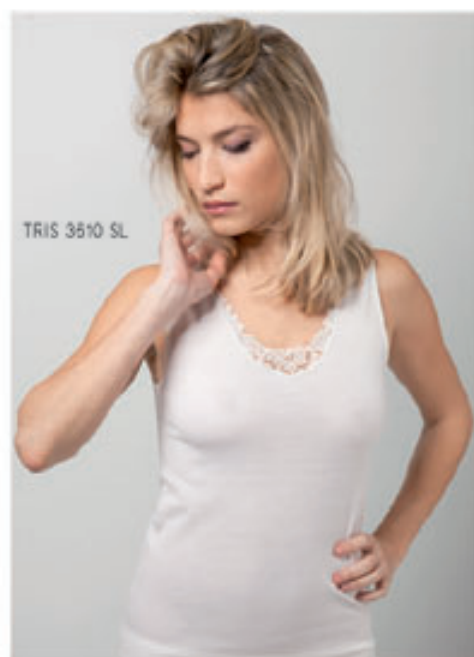
taglie: 2-3-4-5-6-7

colori: 01 bianco - 15 nero - 80 nudo

+ colori stagionali

* 01 bianco - 15 nero

19



TRIS 3610 SL



tris 3610 sl



tris 3610 mm



tris 3610 ml

3 inserti macramé (assortiti nella scatola)

taglie: 2-3-4-5-6-7

colori: 01 bianco



LORENA SL
LORENA CULOTTE



lorena ss



loren sl



lorena slip



lorena culotte

loren brasiliano

taglie: 2-3-4-5-6-7

colori: 01 bianco - 15 nero - 80 nudo - 83 silver

balza di pizzo



BRIGITTE SS

filoscozia[®]
the original

ART 802L

100% COTONE FILO DI SCOZIA



brigitte ss



brigitte sl



brigitte mm

reggiseno con pizzo

taglie: 3-4-5-6-7

colori: 01 bianco - 15 nero

20



SPRITZ SL
SPRITZ SLIP



spritz ss



spritz sl

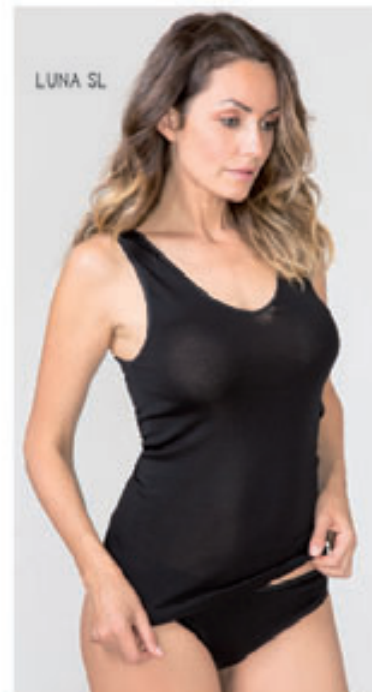


spritz slip

taglie: 2-3-4-5-6-7

colori: 01 bianco - 15 nero

balzina elastica



LUNA SL

filoscozia[®]
the original

ART 802L

100% COTONE FILO DI SCOZIA



luna ss



luna sl



luna mm

taglie: 2-3-4-5-6-7

colori: 01 bianco - 15 nero

bordo con punto slalom



TRIS 802 SS



tris 802 ss



tris 802 sl

taglie: 2-3-4-5-6-7

colori: 01 bianco

3 inserti macramè assortiti nella scatola

21



GIORGIA SL



giorgia ss



giorgia sl

taglie: 2-3-4-5-6-7

colori: 15 nero - 80 nudo

1 modello con inserto macramè
nella scatola da 3 pezzi



filoscozia[®]
the original

ART 702C
100% COTONE FILO DI SCOZIA



flo' ss



flo' sl

taglie: 2-3-4-5
colori: 01 bianco - 15 nero
+ colori di stagione

bordo elastico

22



mango ss



mango sl



mango culotte

taglie: 2-3-4-5
colori: 01 bianco - 15 nero
+colori di stagione

pizzetto elastico



filoscozia[®]
the original

ART 802P
100% COTONE FILO DI SCOZIA



alissa ss



alissa sl

taglie: 2-3-4-5-6
colori: 01 bianco - 15 nero

balzina elastica

23



giulia ss



giulia sl

taglie: 2-3-4-5-6-7
colori: 01 bianco - 15 nero

bordo raso

ART 208

100% COTONE
FILO RITORTO GASATO E MERCERIZZATO



NATALIA MM

ART 844

100% COTONE



natalia ss



natalia sl



natalia mm



natalia slip
fianco medio



natalia s:ip
fianco alto

taglie: 2-3-4-5-6-7

colori: 01 bianco - 15 nero

bordo raso



FRANCESCA SS



francesco ss



francesco sl

taglie: 3-4-5-6-7-8-9

colori: 01 bianco



corpo costina reggiseno liscio con pizzo



TRIS 844 SS

ART 844

100% COTONE



tris 844 ss



tris 844 sl

taglie: 2-3-4-5-6-7

colori: 01 bianco

3 inserti macramè assortiti nella scatola



MARISA SL



marisa ss

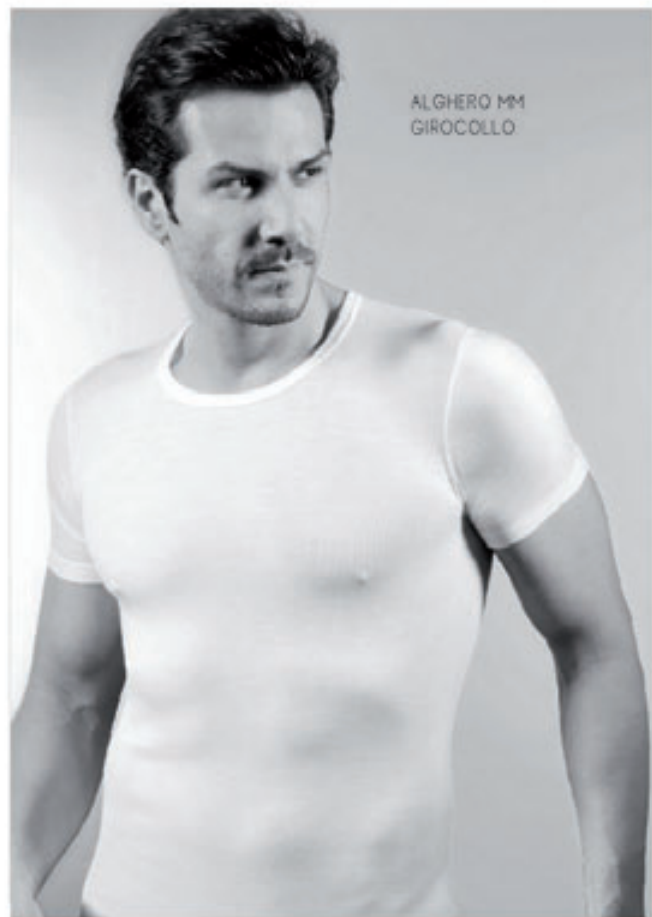


marisa sl

taglie: 2-3-4-5-6-7

colori: 15 nero

1 modello con inserto macramè nella scatola da 3pezzi



ALGHERO MM
GIROCOLLO

ART 8515L -LISCIO

85% LANAVERGINE EXTRAFINE 15% SETA



cagliari sl



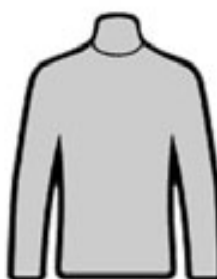
alghero mm
girocollo



olbia mm
scollo V



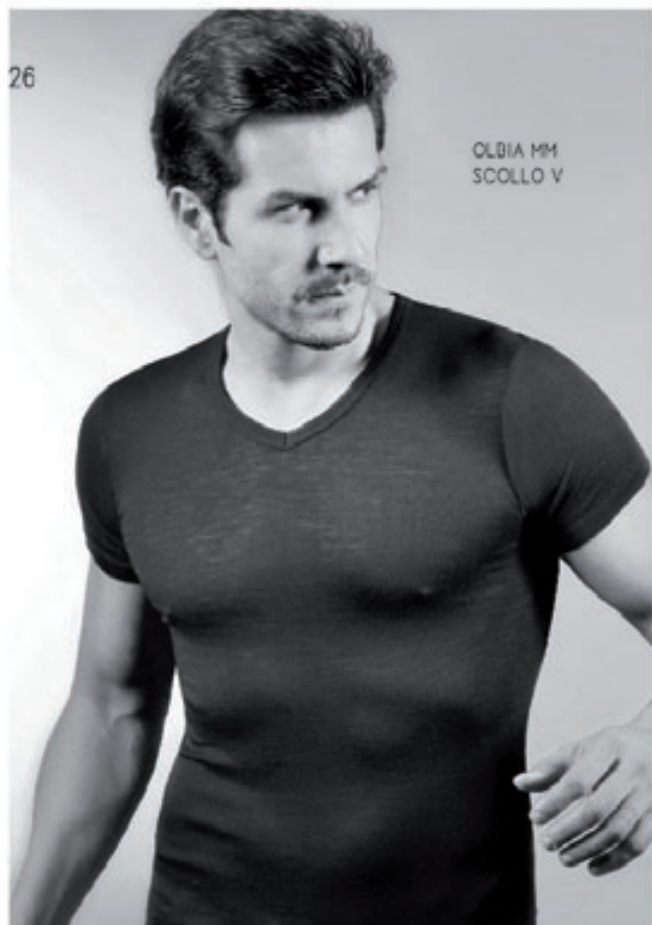
sassari ml
girocollo



cervino ml
dolcevita



nuoro
gamba lunga



OLBIA MM
SCOLLO V

taglie: 3-4-5-6-7

colori: 15 nero - 64 naturale - 79 notte - 100 ardesia



AREZZO MM
SCOLLO V

DESCRIZIONE DEL TESSUTO

esterno : 85%LANA-15 %SETA
interno : 100% COTONE

ART 5248

ETICHETTA COMPOSIZIONE
48%COTONE-44% LANA-8% SETA



asti sl



ancona mm
girocollo



arezzo mm
scollo V



ascoli ml
girocollo

taglie: 3-4-5-6-7

colori: 15 nero - 64 naturale

DESCRIZIONE DEL TESSUTO

esterno : 60%LANA-40 %ACRILICO
interno : 100% COTONE

ART 4000

ETICHETTA COMPOSIZIONE
DOUBLE LANA/COTONE

40%COTONE- 35%LANA- 20%F.ACRILICA-5% F.POLIAMMIDICA



CATANIA ML
GIROCOLLO
4000 MUTANDA
GAMBA LUNGA



trapani ss



ustica sl



vulcano mm
girocollo



domenico mm
scollo V



catania ml
girocollo



messina ml
scollo V



4000 mutanda
gamba lunga*

taglie: 3-4-5-6-7-8-9

* 3-4-5-6-7

colori: 01 bianco

DESCRIZIONE DEL TESSUTO

esterno : 90%LANA-10%POLIAMMIDE
interno : 100% COTONE

ART 6040

ETICHETTA COMPOSIZIONE

DOUBLE LANA/COTONE

55%LANA- 35%COTONE-10% POLIAMMIDE



6040 ss



6040 sl



6040 mm girocollo



6040 ml girocollo



6040 mutanda gamba corta



6040 mutanda gamba lunga

Realizzati con un tessuto DOUBLE sulla pelle 100% cotone ed esternamente 90%lana-10%poliammide. Per legge l'etichetta cucita sul capo riporterà la composizione merceologica: 55%lana- 35%cotone- 10%poliammide. Prodotto con i migliori cotoni egiziani e le più pregiate lane australiane direttamente selezionate sul luogo d'origine,rifinito e controllato con cura, manterrà a lungo la sua elasticità e morbidezza, grazie all'esclusivo trattamento di finissaggio ed al prelavaggio che ne prolungherà la durata.

taglie: 3-4-5-6-7
colori: 01 bianco



taglie: 3-4-5-6-7-8
colori: 01 bianco - 02 normale chiaro - 06 celeste

ART 444L
TESSUTO LISCIO LEGGERO

50% LANA VERGINE -50% POLIPROPILENICO



foggia sl



bari mm girocollo



444 mutanda gamba corta*



444 mutanda gamba lunga*

*taglie: 3-4-5-6
colori: 02 normale chiaro

29

ART 444C
TESSUTO COSTINA LEGGERO

50% LANA VERGINE -50% POLIPROPILENICO



fano ss



rimini sl



lecce mm girocollo

taglie: 3-4-5-6-7-8
colori: 01 bianco - 02 normale chiaro - 06 celeste



ART 2446 TUBOLARE PESANTE

50% LANA VERGINE - 50% POLIPROPILENICO



2446 mm
girocollo



2446 ml
girocollo

taglie: 3-4-5-6-7-8

colori: 01 bianco - 02 normale chiaro
03 normale scuro - 22 noce



2446 mutanda
gamba corta*



2446 mutanda
gamba lunga*

*taglie: 3-4-5-6 -7

30



ART 2093 TUBOLARE PESANTE

60% LANA VERGINE - 40% POLIPROPILENICO



firenze mm
girocollo



sienna ml
girocollo



lucca mutanda
gamba lunga*

taglie: 3-4-5-6-7-8

colori: 01 bianco - 02 normale chiaro

*taglie: 3-4-5-6 -7



taglie: 3-4-5-6-7

colori: 01 bianco

ART 8044-TUBOLARE LEGGERO

TRATTAMENTO IRRESTRINGIBILE

80% LANAVERGINE - 20% POLIPROPILENICO



nizza ss



monaco sl



alassio mm
girocollo



sanremo mm
scollo V

31

ART 2080-WILDT PESANTE

TRATTAMENTO IRRESTRINGIBILE

80% LANAVERGINE - 20% POLIPROPILENICO



2080 mm
girocollo



2080 ml
girocollo



2080 mutanda
gamba corta



2080 mutanda
gamba lunga



taglie: 3-4-5-6-7

colori: 01 bianco - 02 normale chiaro - 03 normale scuro



ART 9024-TUBOLARE PESANTE

TRATTAMENTO IRRESTRINGIBILE

80% LANAVERGINE - 20% POLIPROPILENICO



vesuvio mm
girocollo



capri ml
girocollo



pompei mutanda
gamba lunga*

taglie: 3-4-5-6-7

colori: 01 bianco - 02 normale chiaro

03 normale scuro - 22 noce

32



ART 100-WILDT PESANTE

TRATTAMENTO IRRESTRINGIBILE

100% PURA LANA VERGINE



livio mm
girocollo



giulio ml
girocollo

taglie: 3-4-5-6

colori: 01 bianco

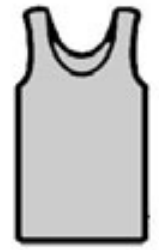
ART 1200-TUBOLARE LEGGERO

TRATTAMENTO IRRESTRINGIBILE

100% PURA LANAVERGINE



todi ss



perugia sl



assisi mm
girocollo



orvieto mm
scollo V



gubbio ml
girocollo



terni mutanda
gamba lunga

taglie: 3-4-5-6-7

colori: 01 bianco

33



34

ART 3650
100% COTONE INTERLOCK



piero sl



dino mm
girocollo



stefano
t-shirt



carlo mm
scollo V



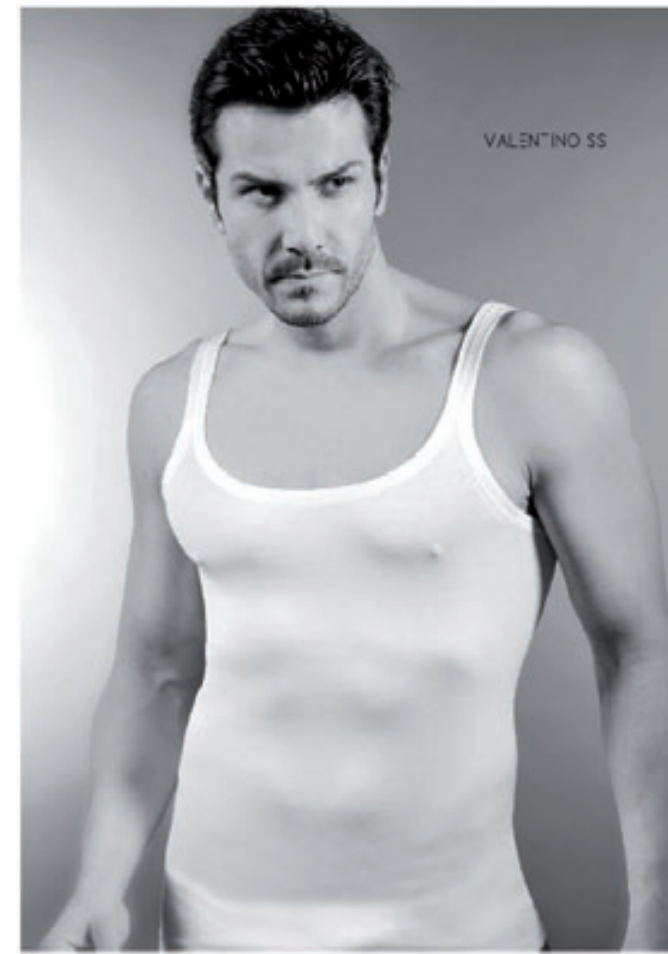
renato ml
girocollo



arturo mutanda
gamba lunga

taglie: 3-4-5-6-7
dino- renato e arturo
colori: 01 bianco

stefano e carlo
colori: 01 bianco -15 nero



filoscozia®
the original

ART 802L
100% COTONE FILO DI SCOZIA



valentino ss



sergio sl

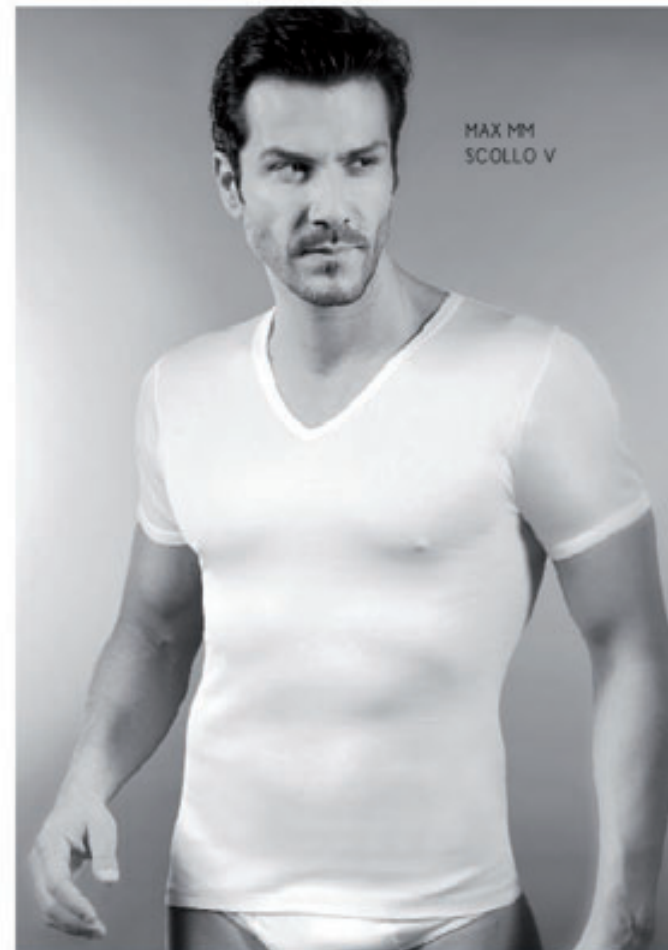


franco mm
girocollo



loris sl
spallone

35



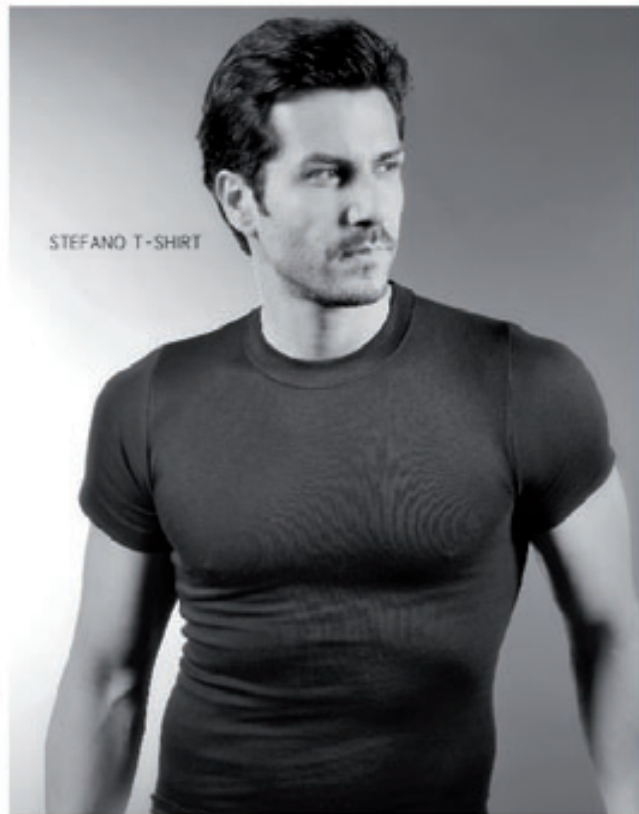
ralf sl
spallone scollo V

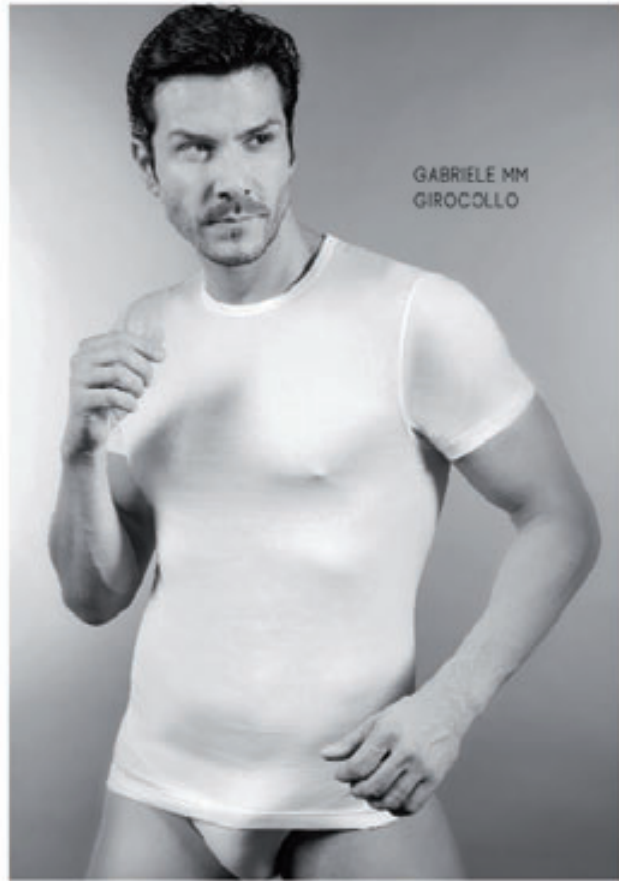


max mm
scollo V

taglie: 3-4-5-6-7
valentino
colori: 01 bianco

loris - sergio-franco-ralf e max
colori: 01 bianco -15 nero





GABRIELE MM
GIROCOLLO

ART 208

100% COTONE

FILO RITORTO GASATO E MERCERIZZATO



martino ss
vogatore



damiano sl
vogatore



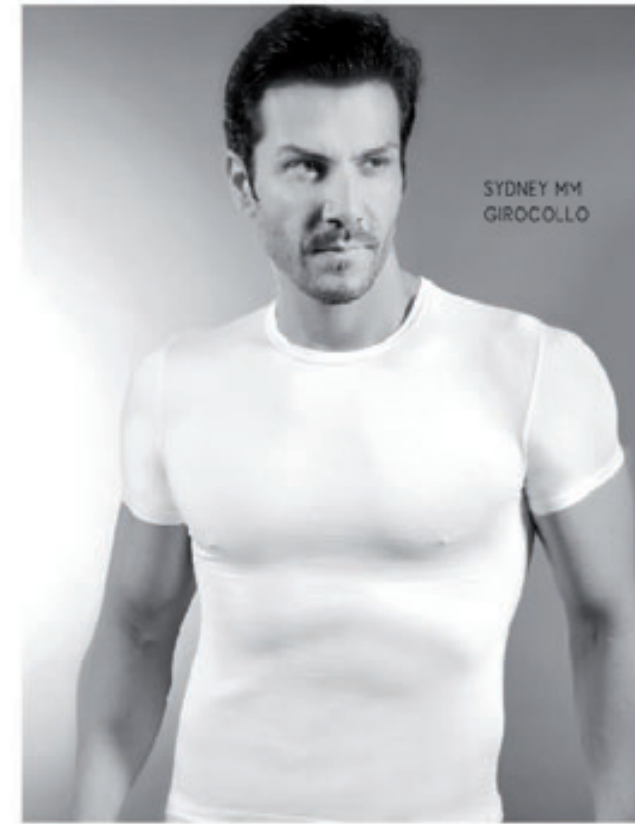
gabriele mm
girocollo



gregorio mm
scollo V

taglie: 3-4-5-6-7
colori: 01 bianco

36



SYDNEY MM
GIROCOLLO

ART 9370

93% COTONE 7% ELASTAN



orlando sm



sydney mm
girocollo



boston mm
scollo V



liverpool boxer



miami slip

taglie: 3-4-5-6-7

colori: 01 bianco - 15 nero - 21 grigio - 41 blu



alfio boxer
taglie: 3-4-5-6-7-8-9
colori: 01 bianco



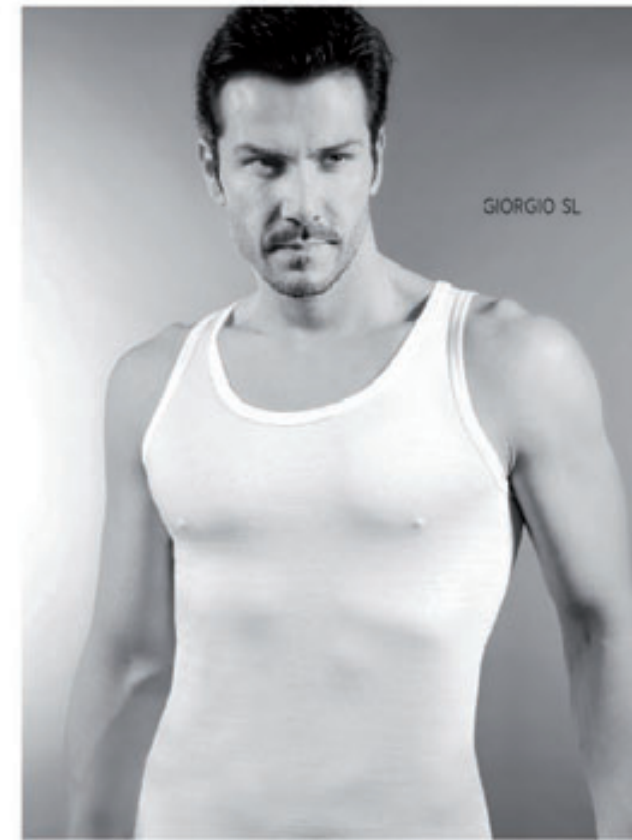
nicola slip fianco basso
taglie: 3-4-5-6-7
colori: 01 bianco - 15 nero



lorenzo slip fianco alto
taglie: 3-4-5-6-7
colori: 01 bianco - 15 nero

ART 842 JERSEY

100% COTONE RITORTO MERCERIZZATO



GIORGIO SL

ART 830-TESSUTO JERSEY³⁷

100% COTONE



giorgio sl



filippo mm
girocollo



matteo mm
scollo V



roberto
t-shirt



claudio slip fianco alto

taglie: 3-4-5-6-7

colori: 01 bianco - 15 nero

DESCRIZIONE DEL TESSUTO

esterno : 85%LANA-15 %SETA
interno : 100% COTONE

ART 5248

ETICHETTA COMPOSIZIONE
48%COTONE-44% LANA-8% SETA

ART 9460

94%COTONE-6% ELASTAN



taglie: 2y - 3/4y - 5/6y - 7/8y -9/10y -11/12y -13/14y

colori: secondo disponibilità

pizzetto elastico con copertuta a contrasto

taglie: 2y - 3/4y - 5/6y - 7/8y -9/10y -11/12y -13/14y

colori: bianco con coperture di vari colori

impuntura a contrasto e fiocchetto

38

ART 3610

95% COTONE 5% POLIAMMIDE

ART 802L

100%COTONE FILO DI SCOZIA



taglie: 2y - 3/4y - 5/6y - 7/8y -9/10y -11/12y -13/14y

colori: bianco con bordini vari secondo disponibilità

bordino fantasia e fiocchetto

taglie: 2y - 3/4y - 5/6y - 7/8y -9/10y -11/12y -13/14y

colori: secondo disponibilità

bordo raso a contrasto

esterno : 60%LANA-40 %ACRILICO
interno : 100% COTONE

ART 4000 DOUBLE LANA/COTONE



taglie: 2y - 3/4y - 5/6y - 7/8y - 9/10y - 11/12y - 13/14y

colori: 01 bianco

camiciola con pizzetto

40



taglie: 2y - 3/4y - 5/6y - 7/8y - 9/10y - 11/12y - 13/14y

colori: 01 bianco

tessuto con callaretta

ART 3610 - DOUBLE COTONE GARZATO

95% COTONE - 5% POLIAMMIDE



taglie: 2y - 3/4y - 5/6y - 7/8y - 9/10y - 11/12y - 13/14y

colori: 01 bianco

BODY NEONATO

ART 802L
100% COTONE FILO DI SCOZIA
filoscozia®
the original



body sl

taglie: 3-6m - 6-9m - 9-12m - 12-18m

colori: 01 bianco + colori stagionali

ART 5248
ETICHETTA COMPOSIZIONE
48% COTONE - 44% LANA - 8% SETA
DESCRIZIONE DEL TESSUTO

esterno : 85%LANA-15 %SETA
interno : 100% COTONE SULLA PELLE



body sl body mm body ml

taglie: 3-6m - 6-9m - 9-12m - 12-18m

colori: secondo disponibilità

41

LINEA DR.BOTTA

Madiva[®]
S.R.L.

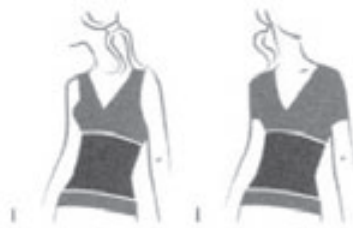


100% MADE IN ITALY DAL 1953





44



D22 sl

D23 mm

taglie: 3-4-5-6-7
colori: 64 naturale

ART 5600

54% LANA 26% ACRILICO 14% COTONE 6% ELASTAN

La tessitura si realizza in modo particolare onde evitare l'arrotolamento della maglia. Anche dopo numerosi lavaggi non perde la sua originale elasticità.



camiciola donna con cintura incorporata



U22 SL
VOGATORE UOMO
CON CINTURA
INCORPORATA



U22 sl

U23 mm

U24 ml

taglie: 3-4-5-6-7
colori: 64 naturale

cintura incorporata

45



U33 MM
GIROCOLLO UOMO
CON SCHIENA DOPPIA
E CINTURA
INCORPORATA



U33 mm

taglie: 3-4-5-6-7
colori: 64 naturale

schiena doppia e cintura incorporata

ART 5620
80% LANA 14% POLIAMMIDE 6% ELASTAN
TERMOCINTURA



C/50 TERMOCINTURA LANA
pesante

C/60 TERMOCINTURA LANA
leggera

taglie: 3-4-5-6-7-8

colori: 64 naturale



ART 5640
CINTURA P/50
66% lana 18% acrilico 9% gomma 7% poliestere

ART 5650
CINTURA P/51
45% lana 35% acrilico 11% gomma 9% poliestere

ART 5660
CINTURA P/52 - **COTONE SULLA PELLE**
20% lana 25% cotone 26% acrilico 17% gomma 12% poliestere



CINTURE ELASTICHE

Studiate per soggetti afflitti da
dolori articolari e muscolari.
Posizionare la cintura
allineandola al centro della
colonna vertebrale .

taglie: 3-4-5-6-7-8
colori: 64 naturale

TESSUTI / MATERIAL / MATIÈRE

| ITA | GB | F |
|-----------------------------|----------------------------------|--|
| LANA VERGINE | VIRGIN WOOL | LAINE |
| POLIPROPILENO | POLYPROPYLENIC FIBRE | POLYPROPYLENE |
| ACRILICO | ACRYLIC | ACRYLIQUE |
| SETA | SILK | SOIE |
| COTONE | COTTON | COTON |
| POLIAMMIDE | NYLON | POLYAMIDE |
| TRATTAMENTO IRRESTRINGIBILE | UNSHRINKABLE TREATMENT | TRAITEMENT IRRÉTRÉCISSABLE |
| ESTERNO | OUTSIDE | EXTERNE |
| INTERNO | INSIDE | INTERNE |
| LEGGERO | LIGHT | LÉGER |
| PESANTE - INVERNALE | HEAVY | PESANT |
| TUBCLARE | FABRIC OF CIRCULAR MACHINE | TUBOLAIRE |
| WILDT | DIFFERENTIATED DIAMETERS HEMLESS | WILDT |
| SS | SHOULDER STRAP | BRATTELLE FINE |
| SL | BROAD SHOULDER | ÉPAULE LARGE |
| MY | SHORT SLEEVE | MANCHE COURTE |
| ML | LONG SLEEVE | MANCHE LONGUE |
| GC | SHORT LEG | JAMBE COURTE |
| GL | LONG LEG | JAMBE LONGUE |
| SLIP UOMO BASSO | SLIP FOR MAN, LOW HIP | SLIP POUR HOMME, BAS |
| SLIP UOMO ALTO | SLIP FOR MAN, HIGH HIP | SLIP POUR HOMME, HAUT |
| SOTTOVESTE | PETTICOAT | JUPON |
| MUTANDA | PANT | PANTALON |
| SCOLLO A V | NECK WITH V MODEL | COL V |
| GIROCOLLO | NECKLINE | COL ROND |
| ASSORTITI NELLA SCATOLA | 3 DIFFERENT PIECES IN ONE BOX | 3 PIÈCES DIFFÉRENTES DANS UNE SOLE BOTTE |

| TAGLIA | 2 | 3 | 4 | 5 | 6 | 7 | 8 |
|--------|----|----|----|-----|-----|-----|------|
| I | 42 | 44 | 46 | 48 | 50 | 52 | 54 |
| F | 85 | 90 | 95 | 100 | 105 | 110 | 115 |
| USA | XS | S | M | L | XL | XXL | XXXL |
| UK | 32 | 43 | 36 | 38 | 40 | 42 | 44 |
| D | 70 | 75 | 80 | 85 | 90 | 95 | 100 |



MAGLIERIE DI VALDONGO - MADIVA SAS
VIA QUINTINO SELLA 132-13855 VALDONGO -BIELLA
TEL +39 015881812 - FAX +39 015 881875

www.madiva.it - madiva@madiva.it

Madiva[®]
S.a.S.



100% MADE IN ITALY DAL 1953